

OBJECTIFS

Limitier le risque épidémique dans la collectivité

Protéger personnels, résidents et visiteurs après une exposition à un liquide biologique

MODE D'ACTION

action strictement mécanique : la mousse emprisonne les micro-organismes, l'eau du rinçage élimine la mousse

MATÉRIELS et PRODUITS

- eau du réseau
- savon doux liquide **NON** désinfectant
- essuie-mains à usage unique en distributeur
- poubelle ouverte ou équipée d'une commande non manuelle



PRÉALABLES

dans le cadre des soins

- avant-bras dégagés
- ongles courts, sans vernis, ni faux-ongles
- pas de bagues ou autres bijoux
- tenue professionnelle
- eau de soins

INDICATIONS DU LAVAGE DES MAINS

◆ POUR L'HYGIENE DE BASE

- après être allé aux toilettes
- après s'être mouché
- avant les repas
- lors des activités de groupe
- à la prise de service
- à la fin du service

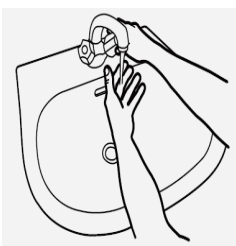
◆ APRES UNE EXPOSITION À UN LIQUIDE BIOLOGIQUE POTENTIELLE OU EFFECTIVE et en particulier après le retrait des gants si les mains sont visuellement souillées, mouillées humides ou poudrées (Friction contre-indiquée)

◆ DANS LE CADRE DES SOINS

**DANS LE CADRE DES SOINS,
LORSQU'ELLE EST POSSIBLE,
LA FRICTION DOIT ETRE
PRIVILÉGIÉE**

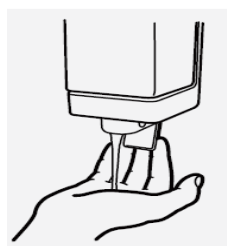
- EN REMPLACEMENT DE LA FRICTION HYDRO-ALCOOLIQUE QUAND LES MAINS SONT VISUELLEMENT SALES, SOUILLEES, HUMIDES, MOUILLEES OU POUDEES
- si notion de spores bactériennes (*Clostridium difficile*), gale ou pédiculose : lavage simple des mains avec séchage minutieux puis friction hydro-alcoolique
- avant de toucher un résident
- après avoir touché un résident
- avant un geste aseptique (contact avec une muqueuse, une peau lésée ou un dispositif médical invasif)
- après avoir touché l'environnement d'un résident

TECHNIQUE DU LAVAGE DES MAINS



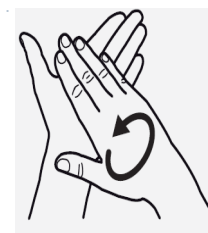
1

Mouiller mains et poignets



2

Appliquer une dose de savon liquide



3

Savonner pendant **15 secondes minimum*** mains et poignets

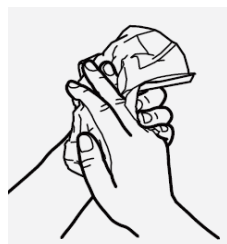
4

Rincer abondamment doigts écartés et paumes dirigées vers le haut



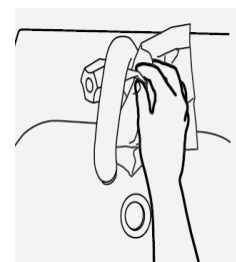
5

Sécher par tamponnement, sans frotter, mains puis poignets, avec des essuie-mains à usage unique



6

Fermer le robinet avec le dernier essuie-mains utilisé puis jeter les essuie-mains dans la poubelle, sans la toucher



* se référer aux recommandations du fabricant

REFERENCES

Recommandations pour l'hygiène des mains, SF2H, 2009
Guide Technique L'eau dans les Établissements de Santé, Ministère de la Santé, 2002
Surveiller et Prévenir les IAS, SF2H, HCSP, 2010.
Hygiène des mains : Manuel technique de référence. OMS